



Dos mundos entrelazados

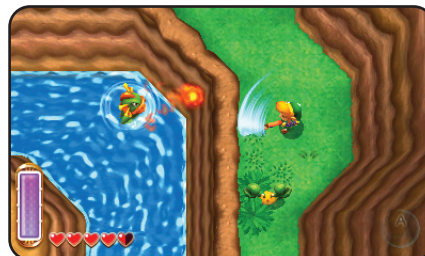
The Legend of Zelda: A Link Between Worlds es un nuevo juego cuya nueva historia se desarrolla en el mundo del juego clásico de la consola Super NES *The Legend of Zelda: A Link to the Past*.

CARACTERÍSTICAS:

- Una intrépida aventura le espera a Link en Hyrule, donde puede usar su nueva habilidad de convertirse en un dibujo para moverse por las paredes de las mazmorras y los edificios. Esto permite nuevas formas de exploración y resolución de enigmas que permitirán a Link acceder a sitios inalcanzables con otros medios.
- El juego hace que este mundo, visto desde arriba y en dos dimensiones cobre nueva vida con la profundidad que solo los gráficos en 3D de la consola Nintendo 3DS pueden proporcionar y a una frecuencia constante de 60 cuadros por segundo.
- Usando la pantalla táctil, toca y mueve un objeto de la ventana de objetos y cambia el objeto asignado a los botones X y/o Y.

Contactos de prensa:

Angela Carrasco, GolinHarris
213-438-8795
acarrasco@golinharris.com
Maritza Santibañez, GolinHarris
312-729-4052
msantibanez@golinharris.com



Formato: Nintendo 3DS	Fecha de lanzamiento: Noviembre 2013
Género: Acción/Aventura	Desarrollador: Nintendo
Número de jugadores: 1	URL: http://e3.nintendo.com
Clasificación ESRB: RP (Clasificación Pendiente) - Visita www.esrb.org para obtener más información sobre la clasificación.	Precio sugerido de venta: Por definir

Usa la función de control parental para restringir el acceso al modo 3D para niños de 6 años o menores.